



Il futuro del service per i costruttori di macchine



Introduzione

Ottimizza la produzione in modo sostenibile

La produzione deve aumentare, ponendo particolare attenzione alla minimizzazione degli sprechi energetici e di materie prime. Ma ha raggiunto il limite. I tuoi clienti si aspettano le migliori attrezzature. L'aumento della produzione non riguarda più il miglioramento della meccanica, dell'elettronica e del software più intelligente.

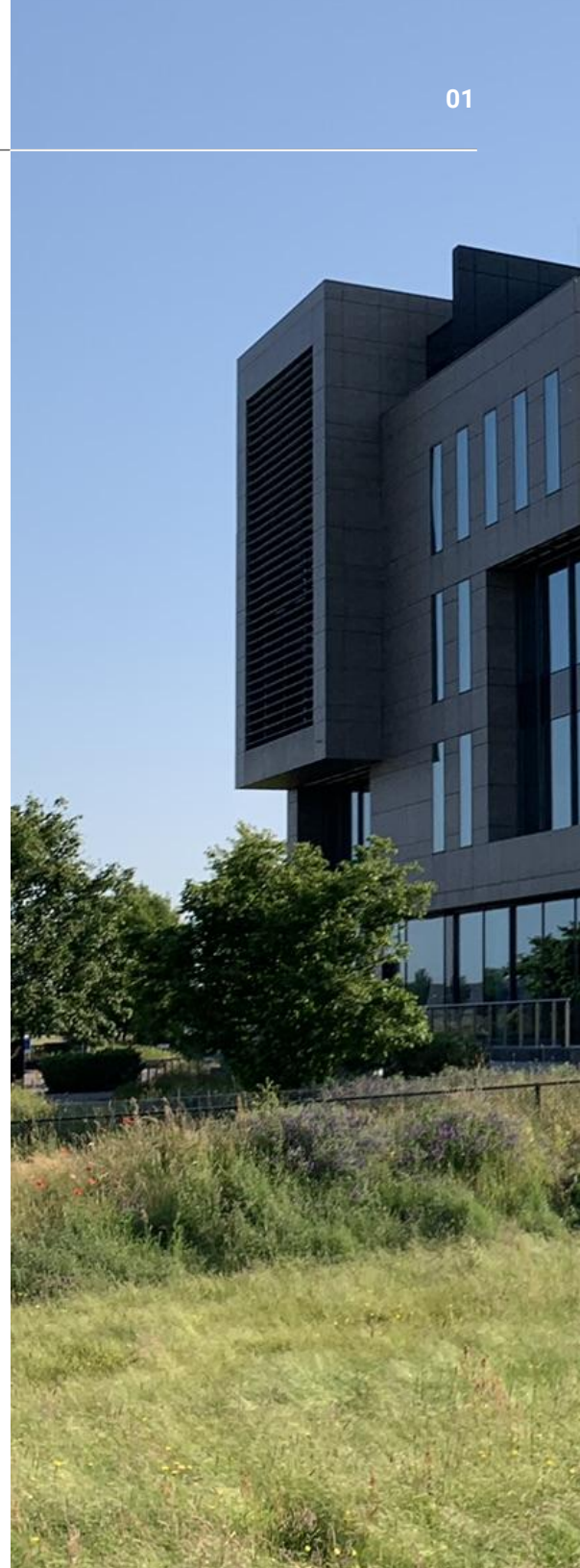
Per portare la produzione al livello successivo, devi essere più vicino alla macchina, in modo da poter agire più rapidamente e supportare meglio il tuo cliente durante la produzione. Il tuo approccio al servizio deve cambiare. Questo è ciò che faremo per rendere la tua organizzazione a prova di futuro e realizzare un mondo più sostenibile.

Soluzione Industrial IoT per costruttori di macchine

IXON offre una soluzione IoT unica, progettata per i costruttori di macchine moderne:

- ✓ **Dalla macchina al cloud:** sperimenta la perfetta integrazione di hardware e software da un unico fornitore, garantendo una soluzione affidabile, facile da usare e sicura.
- ✓ **Accesso remoto integrato:** garantisci un ROI al primo intervento di assistenza e aggiungi una proposta di vendita unica offrendo ai tuoi clienti un accesso diretto e gratuito alle tue macchine.
- ✓ **IoT a tutti gli effetti:** fornisci fin da subito ai tuoi clienti un'esperienza IoT completa grazie al nostro portale clienti.
- ✓ **Aperta ed espandibile:** la nostra piattaforma aperta ed espandibile non pone limitazioni. IXON non ostacolerà mai il tuo successo.

Esplora il nostro catalogo e scopri come IXON può trasformare la tua attività di service. Buona lettura!





Sommario

Accesso Remoto	03
Fleet Management	05
Gestione Utenti	07
Portale Clienti	09
Data Studio	11
Notifiche	13
Edge Gateway	15
Open Innovation	17
Sicurezza	19
Servizi	21
Prezzi	22

Accesso remoto

Accedi ovunque e in qualsiasi momento

Vuoi raggiungere tutte le tue macchine? Con IXON Cloud puoi connetterti ovunque ed in qualsiasi momento. Puoi risolvere problemi, modificare le impostazioni e fornire supporto senza inviare tecnici sul posto.

IXON Cloud offre un modo sicuro per connettersi a distanza, utilizzando protezioni robuste perché solo le persone autorizzate possano accedervi. È facile da usare, con un design semplice, accessibile da laptop, tablet e smart phone.

Caratteristiche principali

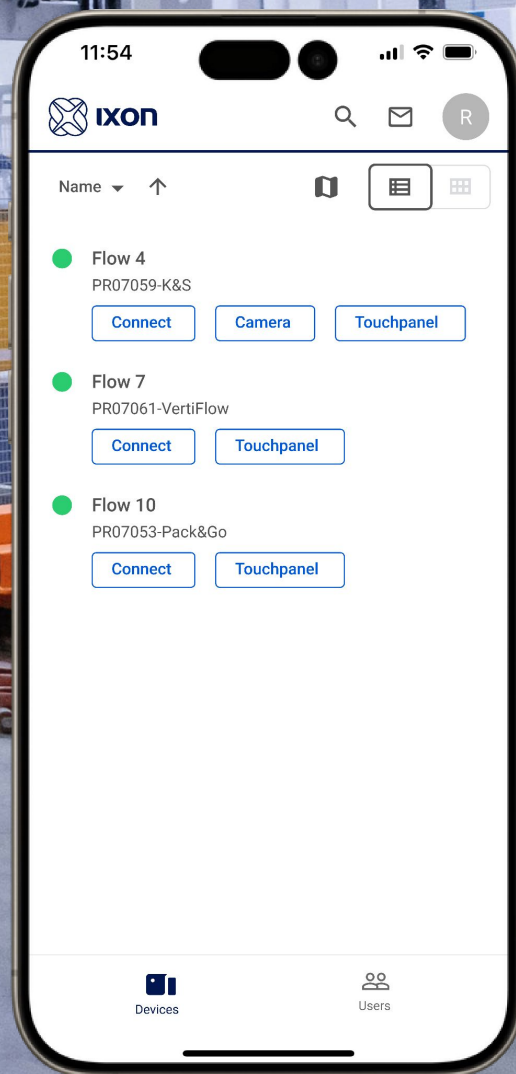
- ✓ **Server VPN in 17 località**, selezione automatica del server più vicino per mantenere connessioni a bassa latenza.
- ✓ **Gestione accesso LAN** consente a gruppi di utenti specifici di accedere ai dispositivi designati all'interno della macchina.
- ✓ **Accesso remoto a dispositivi USB** attraverso USB over IP.
- ✓ **Il client VPN si installa automaticamente** da IXON Cloud, funziona su Windows, Mac, Linux, iOS, and Android.
- ✓ **VPN stealth mode™** per le connessioni nei paesi con censura di Internet.
- ✓ **M2M Cloud Cluster** per sistemi automatizzati per l'accesso a dispositivi remoti (ad esempio server cloud o altre macchine).
- ✓ **Configurazione VPN over TCP o UDP** per affidabilità o efficienza.
- ✓ **Supporta la ricerca** di PLC, drive, e altri dispositivi con Layer 2 broadcast.

Accesso al pannello operatore con un clic

WebAccess rende ancora più facile raggiungere i pannelli di controllo. È semplice per tutti, anche per i non esperti. Basta un clic in IXON Cloud o l'app IXON e sei nel tuo pannello di controllo.

WebAccess include WebVNC e WebHTTP rispettivamente per display VNC o server web.





Fleet Management

Mantieni il controllo delle tue macchine in tutto il mondo

L'aumento del numero di macchine connesse richiede grande chiarezza. Devi poter garantire uno spazio sicuro in cui gli utenti possano raggiungere le macchine giuste. Le impostazioni corrette su tutte le macchine e il firmware più recente per gli Edge gateway sono fondamentali.

IXON Cloud offre un modo semplice per vedere tutte le tue macchine in tutto il mondo. Utilizza i filtri o ingrandisci la mappa per trovarle.

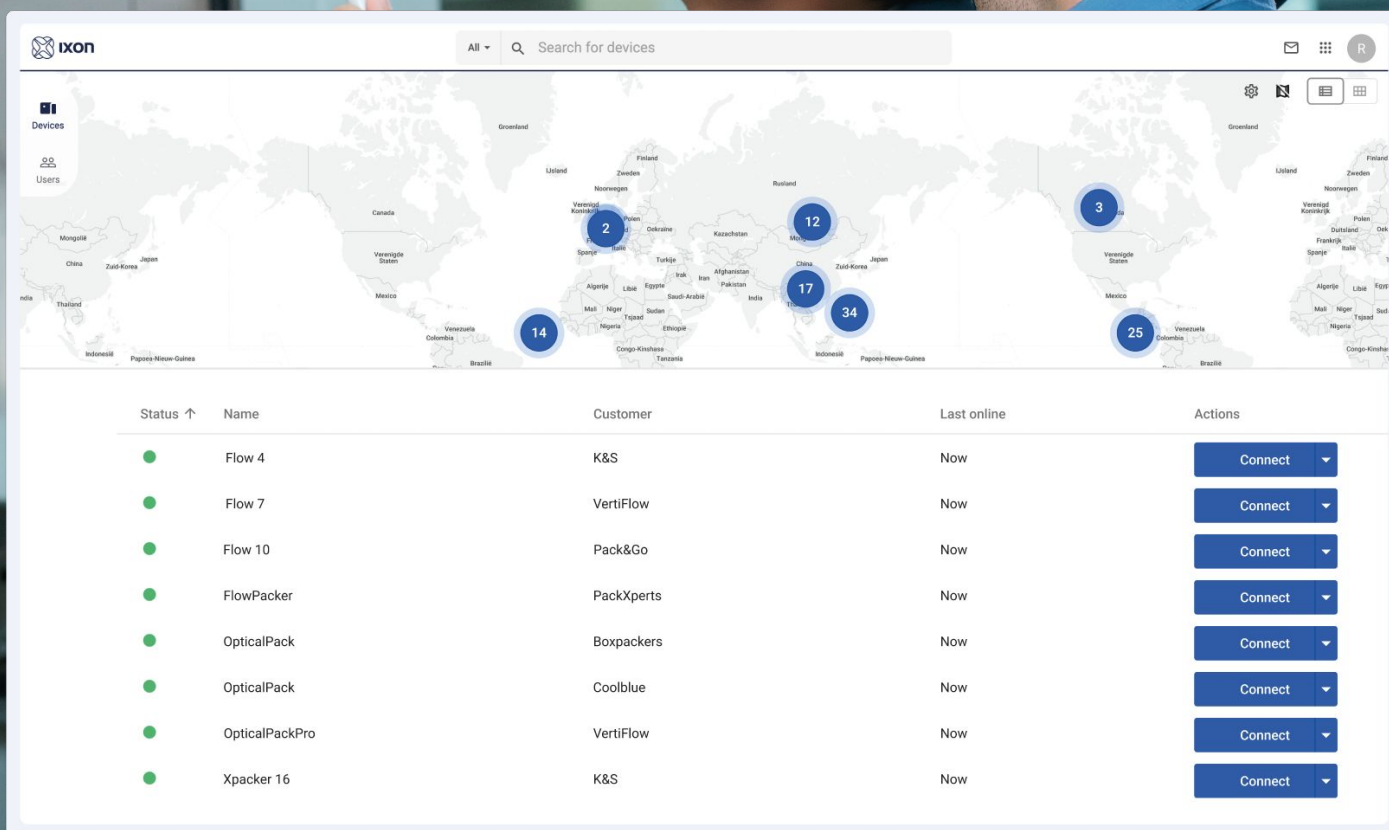
Gli Edge gateway di IXON funzionano perfettamente con IXON Cloud, garantendo una gestione affidabile e semplice.

Caratteristiche principali

- ✓ **Aggiungi facilmente dettagli alle macchine** come numeri di progetto o localizzazioni.
- ✓ **Le impostazioni degli Edge gateway vengono sincronizzate** e salvate su IXON Cloud.
- ✓ **Configura rapidamente le tue macchine** utilizzando semplici template.
- ✓ **Vedi lo stato di tutte le tue macchine** in un istante.
- ✓ **Utilizza la vista mappa** per identificare ed accedere rapidamente alla macchina.

Con IXON gestire le tue installazioni è facile ed efficiente.





Gestione Utenti

Consenti l'accesso a tutti gli utenti necessari

Nel mondo connesso di oggi, molte persone potrebbero aver bisogno di accedere al tuo portale IoT. Questo include i tuoi team di assistenza interni, il personale di vendita e i business analyst. Inoltre, anche i tuoi clienti, come i responsabili della produzione, gli operatori e i manager, ne hanno bisogno.

Anche partner esterni, come fornitori e sviluppatori di software, svolgono delle attività. Garantire la sicurezza significa offrire l'accesso corretto alle macchine e alle funzionalità. Mantenere una panoramica chiara previene gli errori. Assicurarsi che il tuo portale IoT sia facile da usare è fondamentale per tutti.

IXON offre una gestione utenti semplificata. Quando qualcuno viene invitato, riceve una richiesta tramite email. È poi possibile configurare il proprio account ed accedere in modo sicuro con un solo clic.

Caratteristiche principali

- ✓ Crea i tuoi gruppi e ruoli utente.
- ✓ Crea gruppi come "Distributore", "Area Geografica" o "Cliente".
- ✓ Offri maggiore sicurezza con l'Autenticazione a Due Fattori (2FA).
- ✓ Visualizza facilmente utenti e task nel registro delle attività.
- ✓ Accedi facilmente con account Microsoft o Google.

Rendendo la gestione degli utenti semplice e sicura, IXON facilita la gestione del tuo portale IoT in modo efficiente, migliorando sia la sicurezza che l'esperienza utente.





Company invite



Propack Machinery <noreply@ixon.cloud>
aan Edith Vreeker



You've been invited to join Propack Machinery

Press the button below to accept this invitation and start making use of insight.propack-machinery.com.

ACCEPT INVITE

This link is valid until 9/10/24 8:15:11 AM

Kind regards,
Sion de Rijcke, Propack Machinery

You are signed up for insight.propack-machinery.com with edith.vreeker@gmail.com. Not interested? Ignore this email or [let us know](#).

Powered by IXON B.V.

Esempio di invito via e-mail per gli utenti

Portale Clienti

Condividi informazioni e aumenta l'uptime delle macchine

I tuoi clienti non cercano un altro strumento di analisi; desiderano istruzioni e consigli pratici per mantenere le loro macchine in funzionamento. La tua azienda conosce i macchinari e sa come migliorarne le prestazioni, ma trasferire quell'expertise ai tuoi clienti non è sempre facile.

Per IXON, il portale clienti ha un ruolo centrale, permettendoti di condividere la tua conoscenza e le tue intuizioni con i tuoi clienti. Con IXON Cloud puoi configurare il tuo portale clienti in poche ore, senza preoccuparti della manutenzione e con tutte le funzionalità essenziali di cui hai bisogno.

Caratteristiche principali

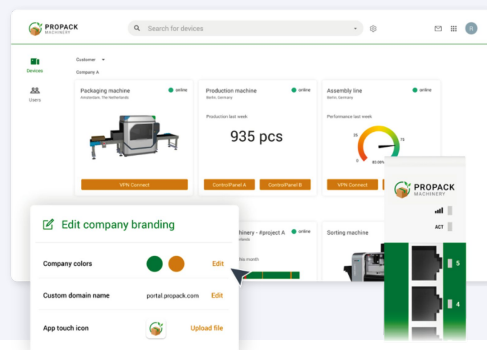
- ✓ **Nessuna licenza basata sugli utenti:** invita un numero illimitato di utenti in base alle tue necessità.
- ✓ **Supporto multilingua:** gli utenti possono scegliere la loro lingua.
- ✓ **Inviti personalizzati:** gli utenti ricevono inviti via email personalizzati.
- ✓ **Self Service:** dai ai tuoi clienti la possibilità di gestire autonomamente i propri account utente.
- ✓ **Disponibilità App o Web:** accedi al portale tramite App o applicazione web.
- ✓ **Pagine personalizzate:** crea pagine principali per il tuo sistema di ticket, webshop o form di contatto.
- ✓ **Pagine centrate sulla macchina:** personalizza le pagine per ciascuna macchina, definendo con cura i dettagli
- ✓ **Panoramica delle schede delle macchine:** mostra le schede delle macchine per un rapido accesso alle funzioni essenziali.

White Label

Personalizza completamente il tuo portale cliente per costruire il tuo brand.

- ✓ **Il tuo marchio:** configura i tuoi loghi e i colori del brand.
- ✓ **Il tuo dominio:** utilizza il tuo dominio (es. login.latuaazienda.com).
- ✓ **La tua App:** offri la tua esclusiva app personalizzata per smart phone su App Store e Play Store.
- ✓ **Il tuo invito:** invia email di invito personalizzate ai tuoi utenti.
- ✓ **I tuoi termini:** integra i tuoi Termini di Utilizzo (ToU) personalizzati e l'informativa sulla Privacy.
- ✓ **Il tuo dispositivo:** personalizza l'Edge gateway con la tua etichetta frontale personalizzata.

Con IXON, il tuo portale cliente diventa una vera e propria estensione del tuo brand.



All

Search for devices

Devices

Users

Spare parts

Contact

Name

↑

FlowPacker 3301

online

Camera

Control panel

FlowPacker 3310

online

Control panel

FlowPacker 4566

online

Camera

Control panel

FlowPacker 4800

online

FlowPacker 6001

online

Control panel

FlowPacker 6100

online

Camera

Touchpanel

FlowPacker 6100

online

Camera

Touchpanel

FlowPacker

11:54

Production
FlowPacker 3310

Running

Production speed
50 boxes/min

Wear and Tear

Main drive

4,526 hours

Infedbelt 1

5,124 hours

Infedbelt 2

1,442 hours

Infedbelt 3

12,034 hours

Outfeedbelt 1

642 hours

Outfeedbelt 2

3,942 hours

Outfeedbelt 3

967 hours

Press cylinder

15,4005 strokes

Documentation

Name

User_manual.pdf

2,467 KB

Commissioning_report.pdf

1,361 KB

Con IXON il tuo portale clienti diventa una vera e propria estensione del tuo brand.

Con IXON il tuo portale clienti diventa una vera e propria estensione del tuo brand.

Data Studio

Ottieni informazioni e migliora le performance

Migliorare le prestazioni di una macchina dall'altra parte del mondo ha un unico percorso: attraverso i dati. Come funziona una macchina? Quali sono i codici di errore più frequenti? Quanto tempo di inattività viene generato? Qual è il rendimento produttivo? E qual è lo stato dei componenti della macchina, dei servozionamenti e altro? Quando è il momento giusto per la sostituzione dei componenti, misurato attraverso rotazioni o movimenti? In quale parte della macchina viene assorbita più energia e quando? Quando sono state modificate le impostazioni l'ultima volta e quale era la configurazione quando la macchina è stata messa in servizio?

Tutte queste risposte si trovano all'interno della tua macchina. IXON Cloud aggrega questi dati, consentendoti di visualizzare e analizzare le informazioni da qualsiasi parte del mondo. E quando identifichi i dati importanti per il tuo cliente, vengono rapidamente visualizzati nel tuo portale clienti.

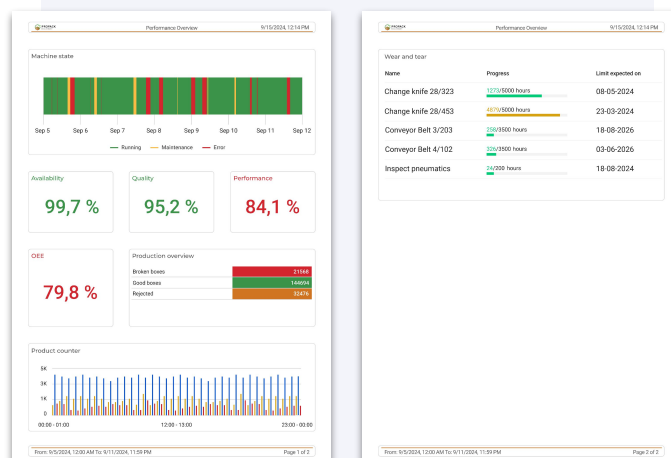
Caratteristiche principali

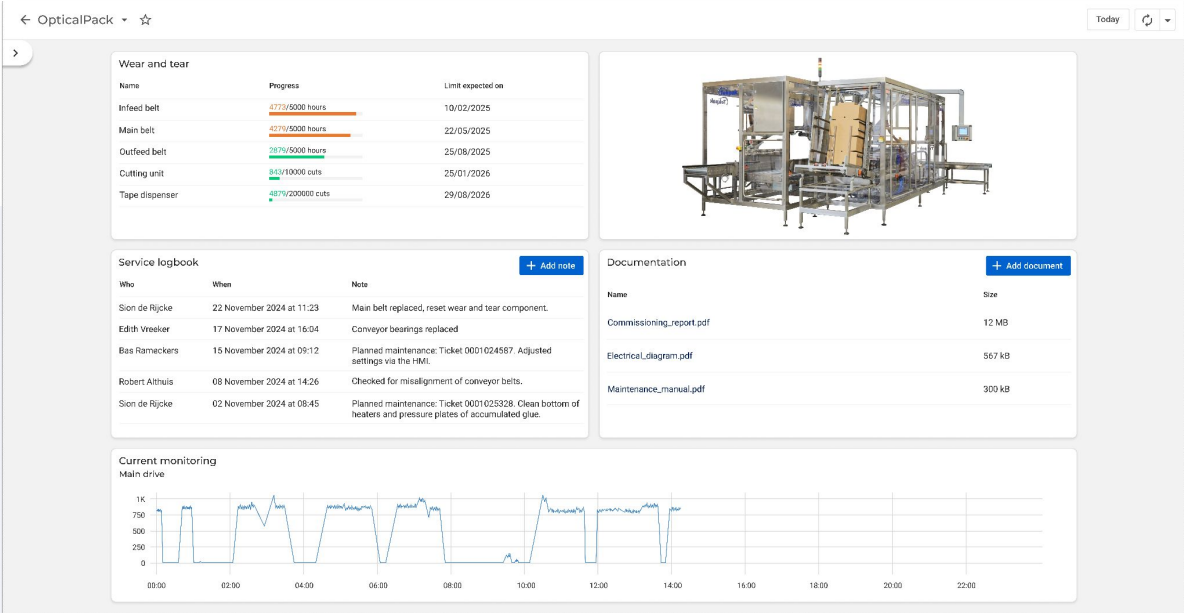
- ✓ **Sfrutta l'Edge gateway di IXON:** leggi in modo affidabile i dati dal PLC e inviali ad IXON Cloud.
- ✓ **Widget & App:** integra decine di widget e app utilizzando il drag & drop sulle pagine delle macchine e sui report.
- ✓ **Monitoraggio in tempo reale:** visualizza i valori delle macchine in tempo reale all'interno di IXON Cloud.
- ✓ **Informazioni storiche:** archivia i dati su IXON Cloud, consentendo analisi su periodi specifici.

- ✓ **Report programmabili:** condividi facilmente report via email (in formato PDF) con la funzione di programmazione.
- ✓ **Elaborazione ad alta velocità:** Ottieni frequenze di campionamento elevate, fino a 50ms e 1000+ tag per macchina.
- ✓ **Ottimizzazione dell'archiviazione dei dati:** Archiviazione ad alta compressione in database ottimizzati per serie temporali.
- ✓ **Sicurezza dei dati:** gli Edge gateway offrono la funzione Store and Forward con memoria flash locale, garantendo una trasmissione dei dati affidabile anche durante interruzioni temporanee di internet.

Report

Condividi facilmente report via email (in formato PDF)





Notifiche

Informa il tuo cliente quando la tua macchina necessita di attenzione

Quando una macchina smette di funzionare, comporta dei costi. Gli operatori devono prontamente rimetterla in funzione. E anche prima che si fermi, se le scorte stanno diminuendo o se è necessario fare manutenzione, bisogna agire per evitare il downtime. Queste informazioni devono raggiungere la persona giusta, in modo affidabile anche quando cambiano i ruoli.

IXON Cloud semplifica l'invio di notifiche. Puoi inviarle via email, messaggi push o webhook.

Caratteristiche principali

- ✓ **Notifiche via Email e App:** le notifiche possono essere inviate come email o messaggi push nell'app.
- ✓ **Imposta condizioni personalizzate:** decidi tu quando e perché inviare le notifiche in base a condizioni specifiche.
- ✓ **Istruzioni personalizzate:** puoi aggiungere istruzioni ad ogni notifica, specificando le attività necessarie.
- ✓ **Gruppi di utenti personalizzati:** gli utenti ricevono notifiche specifiche in base al loro ruolo.
- ✓ **Hub personale delle notifiche:** ogni utente ha la possibilità di scegliere come ricevere le notifiche.
- ✓ **Rimani connesso:** le notifiche possono essere inviate quando la connessione agli Edge gateway è persa o ristabilita.
- ✓ **Collegamento con altri tool:** collega le notifiche di IXON Cloud ad altri software, come piattaforme di risposta agli incidenti o sistemi ERP.



Il sistema di notifiche di IXON Cloud assicura che le informazioni critiche arrivino alla persona giusta nel momento giusto, aiutandoti ad evitare tempi di inattività e a prendere decisioni basate sulle informazioni.

Gli Edge Gateway

Connettività affidabile e sicura

Connetti la tua macchina a IXON Cloud e preparati ad avere accesso remoto e la tua piattaforma di assistenza IoT.

La sicurezza prima di tutto

- Misure di sicurezza robuste con il sistema operativo sicuro e testato di IXON.
- Conformità agli standard IEC-62443 e ISO-27001.
- Firewall integrato per proteggere la rete delle macchine dalla rete di fabbrica
- Porta OT aggiuntiva per isolare la rete di fabbrica da internet.

Configurazione semplice

- Registra il tuo gateway su IXON Cloud in un minuto.
- Completa la configurazione direttamente da IXON Cloud.
- Interfaccia touchscreen per risolvere rapidamente i problemi e accedere alle impostazioni più comuni.

App Docker

- Implementa le app Docker per diversi scopi come miglioramenti alla sicurezza o informazioni sulle macchine.
- Alcuni esempi: network inspection, backup PLC, registrazione video pre-allarme, Node-RED, TensorFlow, proxy SOCKS5, Grafana, broker MQTT, ecc.
- Scopri di più su marketplace.ixon.cloud



IXrouter3 Edge Gateway



111 mm

SecureEdge Pro Edge Gateway

	IXrouter3				SecureEdge Pro *			
	IX2400	IX2410	IX2405	IX2415	IX6000	IX6010	IX6005	IX6015
Client Wi-Fi e hotspot	✓				✓			
4G Globale	✓				✓			
GPS					✓			
Porte Ethernet (tutte 1 Gbps)	4 LAN, 1 WAN (rete di fabbrica/cloud)				4 LAN, 1 WAN (rete di fabbrica/cloud) 1 porta configurabile per LAN o rete di fabbrica			
CPU	MIPS 880 Mhz				ARM Quad-core 1.8Ghz + NPU			
Memoria	256MB DDR3				4GB DDR4			
Archiviazione	16MB SPI flash 8GB flash per data logging				32 GB eMMC in modalità pSLC per affidabilità, con 5 GB di spazio utente			
Archiviazione espandibile	n/a				Sì, PCIe SSD in M.2			
Temperatura	Da -20°C a 55°C				Da -20°C a 55°C			
Velocità VPN (TCP/UDP)	Circa 10 Mbit/s				Circa 30 Mbit/s			
App Docker	n/a				Sì, con SDK e app standard su https://marketplace.ixon.cloud			
Touchscreen	n/a				Per informazioni sullo stato, registrazione rapida e accesso alle impostazioni più comuni			
Data Logging di IXON	Protocolli OPC-UA, Modbus TCP, Siemens S7, EtherNet/IP, MELSEC, BACnet/IP e plain-text TCP Intervallo: fino a 50 ms; store-and-forward su memoria flash locale per evitare perdite di dati Verso IXON Cloud o cloud provider di terze parti tramite MQTT							
Sicurezza	Sessioni VPN crittografate tramite protocollo SSL/TLS e autenticate tramite certificati SSL x509							
Altre funzionalità software	Accesso remoto tramite USB-over-IP, server NTP locale per mantenere la sincronizzazione dell'orario della macchina, API locale per stato e configurazione da PLC							
Certificazioni	CE, cUL, FCC, AT&T, Verizon, Anatel, NBTC							
I/O	1 Digital Input				PIN configurabile per input o output			
Altri hardware	USB 2.0 (tipo A)				USB 3.0 (type C), eSIM and TPM 2.0			
Dimensioni (escluso montaggio guida DIN)	111x95x28 mm (A x P x L)				111x111x45 mm (A x P x L)			

* Il SecureEdge Pro gateway è un dispositivo nuovo. Richiedi informazioni sui tempi di consegna e le certificazioni disponibili.

Open Innovation

Accogli l'innovazione con la piattaforma aperta di IXON

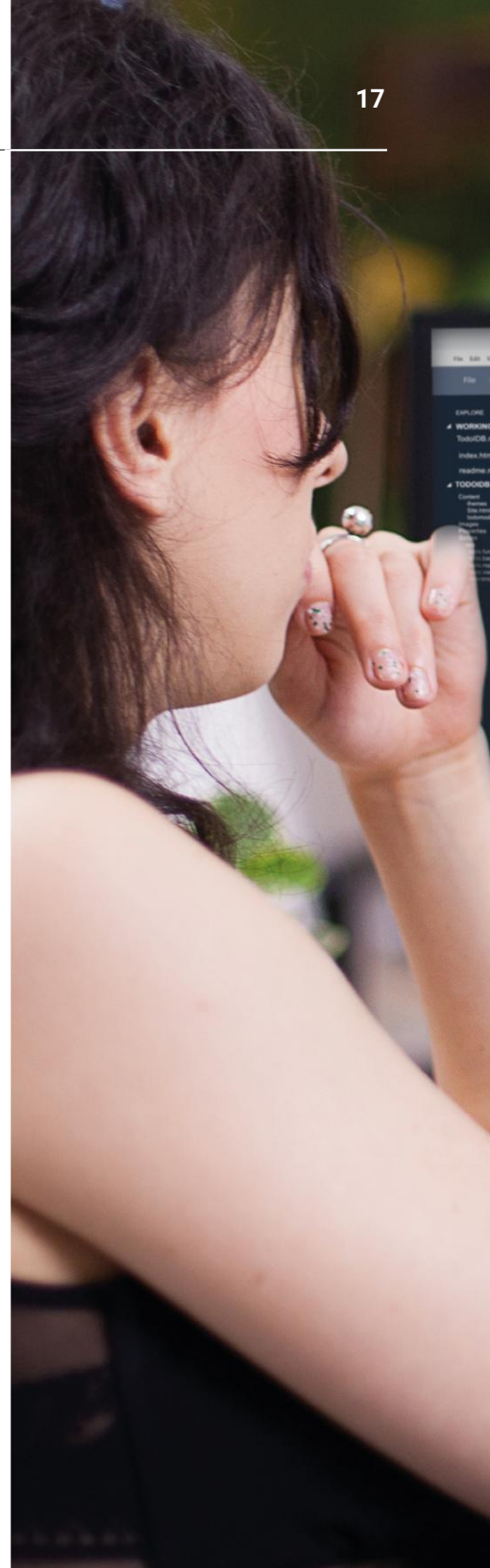
IXON non sarà mai un ostacolo al tuo successo. Ciò di cui hai bisogno è un prodotto dinamico che non devi sviluppare da zero, aggiornato giorno dopo giorno, dove operano e collaborano molte altre aziende. E che puoi personalizzare come ti occorre.

Ecco dove interviene IXON. IXON è una piattaforma aperta, pronta ad adattarsi alle tue esigenze. Si integra con altri sistemi ed ospita app personalizzate o di terze parti nell'IXON Cloud. Questa flessibilità ti permette di avanzare senza vincoli.

Caratteristiche principali

- ✓ **App Engine:** crea componenti personalizzati per l'interfaccia utente (UI Components) e funzionalità cloud (Cloud Functions) per le tue necessità.
- ✓ **Il potenziale delle API:** tutte le funzionalità di IXON Cloud possono essere accessibili tramite API per l'automazione e l'integrazione.
- ✓ **Risorse disponibili:** accesso allo storage di oggetti MongoDB ed allo storage di file per le tue app.
- ✓ **Supporto agli sviluppatori:** documentazione dettagliata per sviluppatori disponibile su <https://developer.ixon.cloud> e sessioni di formazione disponibili per gli sviluppatori.
- ✓ **Solution Partner locali:** la rete di solution partner di IXON può fornire assistenza e condividere esperienze.
- ✓ **Velocità e sicurezza:** time to market ridotto e sicurezza di alto livello con una solida base IXON.

L'approccio aperto di IXON ti permette di innovare e adattarti liberamente, garantendoti di essere sempre all'avanguardia nella tecnologia.



```


1  { function (ko, Observable) {
2    <div style="background-image:url('picsamples/bg1.gif');
3      background - text-todotem;
4      height - 200px;"
5    <p> " " can be tied across the background, while the text runs across the top.</p>
6    </div>
7
8    // persisted properties
9    <p style="font-weight:bold;">HTML font code is done using CSS</p>
10   <body style="background-color:yellowgreen,color:white;">
11     <div>
12
13   // Non - persisted properties
14   <div> <error>message = ko , observable();
15
16   <p style="color:orange;">HTML font code is done using CSS</p>
17
18   function todotem(data) {
19     var = this ;
20     data = data || {} ;
21
22   <p>You can make <span style="font-style:italic;">some</span> the HTML <span> tag.
23   <p>You can bold <span style="font-weight:bold;">some</span> of your text using the HTML tag.</p>
24
25   <div> <p style="font-weight:bold;">
26     <div>
27       <div>
28         <div>
29           <div>
30             <div>
31               <div>
32                 <div>

```

```

1  { function (ko, Observable) {
2    <div style="background-image:url('picsamples/bg1.gif');
3      background - text-todotem;
4      height - 200px;"
5    <p> " " can be tied across the background, while the text runs across the top.</p>
6    </div>
7
8    // persisted properties
9    <p style="font-weight:bold;">HTML font code is done using CSS</p>
10   <body style="background-color:yellowgreen,color:white;">
11     <div>
12
13   // Non - persisted properties
14   <div> <error>message = ko , observable();
15
16   <p style="color:orange;">HTML font code is done using CSS</p>
17
18   function todotem(data) {
19     var = this ;
20     data = data || {} ;
21
22   <p>You can make <span style="font-style:italic;">some</span> the HTML tag.
23   <p>You can bold <span style="font-weight:bold;">some</span> of your text using the HTML tag.</p>
24
25   <div> <p style="font-weight:bold;">
26     <div>
27       <div>
28         <div>
29           <div>
30             <div>
31               <div>
32                 <div>

```


IXON | Marketplace Apps Partners

Submit your app

Marketplace > Apps

IXON Cloud Apps

Optimize your service offerings, and extend the value you derive from IXON Cloud by using the apps on this marketplace.


KEYWORDS

FILTER

All apps (27)


Built by IXON (18)

Built by partner (9)




Service Logbook

Record all service actions in a central overview for you and your colleagues.



Digital Twin

Visualize the real-time position of your machine components with a 3D model.



Power BI Connector

Analyze machine data in Power BI. Automatically connect IXON data to Power BI, using a 90-day free trial.

Per ispirazione, visita marketplace.ixon.cloud

Sicurezza

IXON è un'organizzazione matura con un'infrastruttura affidabile.

L'industria manifatturiera rappresenta un bersaglio preferenziale per i cybercriminali, i quali possono esigere ingenti somme come riscatto, sfruttando la necessità dei produttori di evitare fermi produttivi. Gli hacker possono conseguire un veloce guadagno dal loro investimento temporale, prendendo di mira sistemi che risultano spesso vulnerabili agli attacchi.

Per IXON la sicurezza è la priorità principale. Lo scopo è permettere al costruttore di vendere macchine sicure e minimizzare i rischi per i suoi clienti.

Caratteristiche principali

- ✓ Rete server globale distribuita su 17 data center.
- ✓ Comunicazione trasparente tramite status.ixon.cloud
- ✓ Dati archiviati all'interno dell'UE.
- ✓ Sistema di Security, Information and Event Management (SIEM) implementato per rilevare traffico di rete sospetto.

Certificazioni

- ✓ ISO-27001 (IXON full scope)
- ✓ ISO-27017 per il cloud computing
- ✓ ISO-27701 per la privacy dei dati
- ✓ ISO-9001 per la qualità del prodotto e la soddisfazione del cliente
- ✓ Conforme agli standard IEC 62443-4-1 e 4-2



I Vantaggi del SaaS

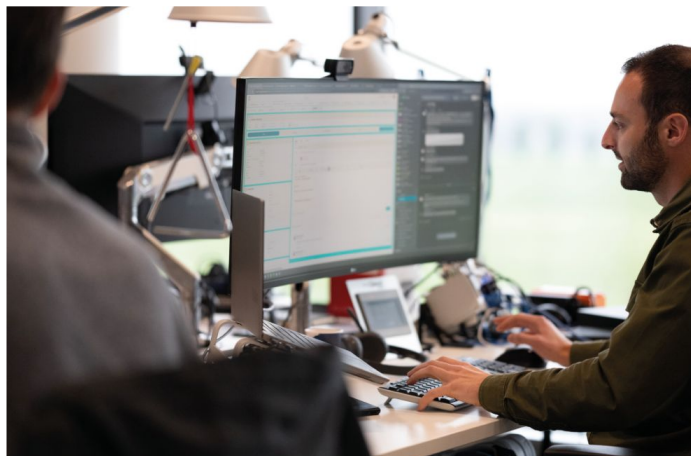
SaaS significa Software as a Service, cioè software pronto all'uso fornito come servizio. Non è necessario sviluppare la propria applicazione su una piattaforma PaaS. Questo permette un time to market ridotto, costi di sviluppo minimi o nulli, ed elimina le future preoccupazioni relative alla manutenzione e alla sicurezza del sistema.

Servizi

Siamo qui per aiutarti

La tua attenzione è focalizzata sulla progettazione e sull'implementazione di nuove macchine che innalzano la produzione ad un livello superiore. Per avere successo, è fondamentale avvalersi della collaborazione di partner affidabili.

IXON si impegna ad assisterti con la connettività delle macchine, la sicurezza, il miglioramento del servizio e la promozione di nuovi modelli di servizio.



Product Support

Supporto illimitato via email e telefono durante l'orario d'ufficio.



Solution Engineering

Valutazione della fattibilità tecnica e definizione dei requisiti del progetto.



Training

Formazione e workshop per un inizio rapido ed efficace.



Supporto allo Sviluppo

Valutazione della fattibilità tecnica e definizione dei requisiti del progetto.



Ufficio Legale e Sicurezza

Assistenza su Cybersecurity, IEC-62443, GDPR, NIS, proprietà dei dati, questionari sul rischio IT e altro ancora.



Integration Partner

Valutazione della fattibilità tecnica e definizione dei requisiti del progetto.

Prezzi

Scegli il piano che si adatta meglio alle tue esigenze

Standard	Advanced	Professional	Enterprise
<p>La soluzione completa per un accesso remoto di alto livello. Accesso semplice e sicuro per te, i tuoi clienti e i tuoi fornitori.</p> <hr/> <p>Include:</p> <ul style="list-style-type: none"> ✓ Utenti e macchine illimitati ✓ Sessioni multiple illimitate ✓ Accesso VPN ✓ WebAccess (webVNC e webHTTP) ✓ Visualizzazione geografica ✓ Fleet management ✓ SSO con Google e Microsoft ✓ IXON Smartphone app ✓ Gestione avanzata utenti e dispositivi ✓ Autenticazione a 2 fattori ✓ Aggiornamenti firmware da remoto ✓ Assistenza in orario d'ufficio <hr/> <p>Gratuito</p>	<p>Una gestione più estesa delle tue macchine e partner, migliore riconoscibilità del tuo brand sulla piattaforma con il white label.</p> <hr/> <p>Include:</p> <ul style="list-style-type: none"> ✓ Funzionalità Piano Standard ✓ White label ✓ Accesso temporaneo ✓ Gestione accesso LAN ✓ Campi personalizzabili ✓ 10GB archiviazione file <hr/> <p>ixon.cloud/it/prezzi</p>	<p>Fornisci informazioni basate sui dati e le notifiche per ridurre i fermi macchina.</p> <hr/> <p>Include:</p> <ul style="list-style-type: none"> ✓ Funzionalità Piano Advanced ✓ Dominio personalizzato ✓ Dati in tempo reale ✓ Card view ✓ Widget drag & drop ✓ Allarmi per tutte le macchine ✓ Monitoraggio connessione per tutte le macchine <hr/> <p>ixon.cloud/it/prezzi</p>	<p>Tutto ciò che occorre per un business redditizio basato su servizi digitali.</p> <hr/> <p>Scegli i moduli:</p> <ul style="list-style-type: none"> ✓ Funzionalità Piano Professional ✓ Smartphone App personalizzata ✓ Dati storici con Asset Management ✓ Database gestito ✓ Report Generator ✓ App Engine ✓ API / integrazioni ✓ M2M Cloud Cluster ✓ Custom Single Sign-on ✓ SLA - 24/7 Supporto e 99,9% uptime ✓ Termini d'uso e informativa Privacy personalizzabili <hr/> <p>Preventivo su misura</p>

I principali costruttori di macchine vogliono il meglio



Vuoi scoprire la
piattaforma?
Richiedi il tuo trial kit

info@ixon.cloud
+39 052 114 800 83
www.ixon.cloud